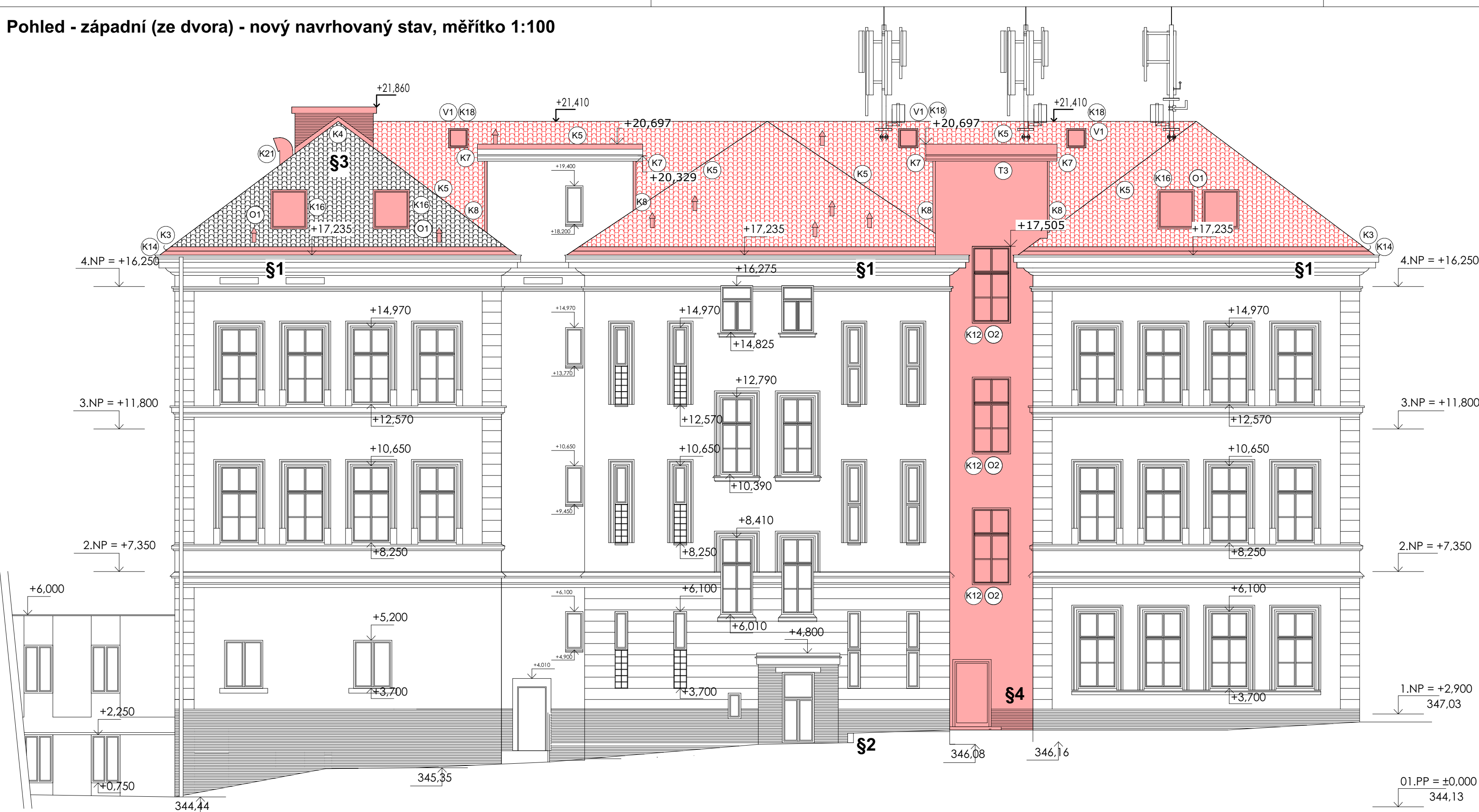
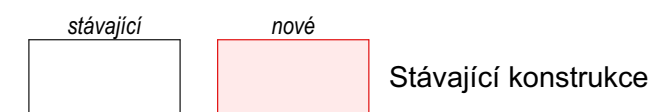


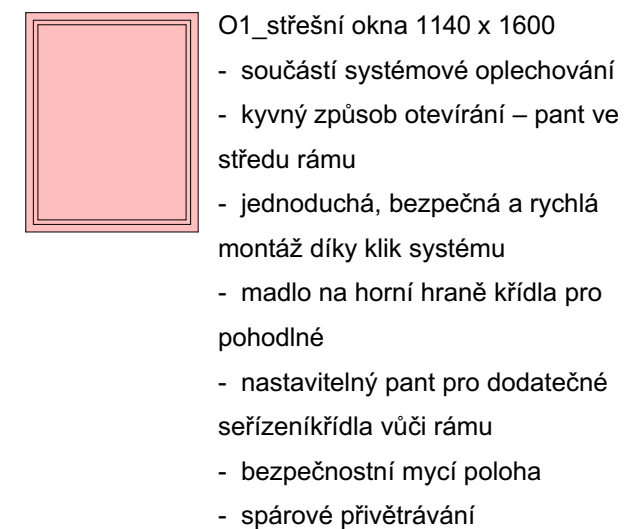
Pohled - západní (ze dvora) - nový navrhovaný stav, měřítko 1:100



Legenda materiálů:

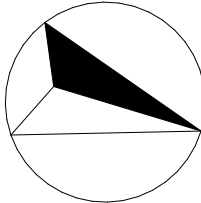
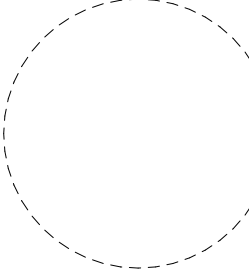


Legenda:



Poznámky:

- §1 oprava fasády poškozené montáží lešení
- §2 úprava chodníku - stávající zámková dlažba
- §3 nová krytíba (krov ponechán)
- §4 nový sokl

Orientace		Generální projektant		Razítko	
		Ing. Petr Petele Náměstí Krále Jiřího z poděbrad 74 252 03 Revnice IČO: 13309099 projekce pozemních staveb inženýring, stavební dozor +420 603 427 345 ariesplus@seznam.cz			
± 0,000 = 344.130 B.p.v.					
Architekt				Projektant části PD	
HIP		Ing. Petr Petele		Ing. Petr Petele	
Zodp. projektant		Ing. Petr Petele		Náměstí Krále Jiřího z poděbrad 74	
Vypracoval		Ing. Jan Kalenský		252 03 Revnice	
Kontroloval		Ing. Petr Petele		IČO: 13309099	
				projekce pozemních staveb	
				inženýring, stavební dozor	
				+420 603 427 345	
				aniesplus@seznam.cz	
Investor		Středočeský kraj, Krajský úřad, Zborovská 81/11, 150 21 Praha 5 - Smíchov			
Místo stavby		Gymnázium Hostivice, Komenského 141			
Název stavby		Číslo paré			
GYMNÁZIUM HOSTIVICE REKONSTRUKCE GYMNAZIA II. ETAPA		Formát		630x297	
		Datum		10/2022	
		Stupeň dokumentace		DPS	
Číslo výkresu		D. DOKUMENTACE OBJEKTŮ - D.1.1. Architektonicko-stavební řešení		Měřítko	
Číslo výkresu		Pohled - západní (ze dvora) - nový navrhovaný stav		1:100,	
Číslo výkresu		20221022		Číslo výkresu D.1.1.17	
				Reviz	